

DRUŽBA ZA AVTOCESTE V REPUBLIKI SLOVENIJI
DARS d.d.

DODATEK št. 2

k dokumentaciji v zvezi z oddajo javnega naročila

za

Rekonstrukcijo ACB Ljubljana na Griču, DARS d.d.

marec 2019

V skladu s členoma 9 in 10 Navodil ponudniku za izdelavo ponudbe podajamo naslednja pojasnila in spremembo dokumentacije v zvezi z oddajo javnega naročila:

Odgovori na vprašanja ponudnikov:

Vprašanje 1: 1. Kateri je proizvajalec oziroma tip obstoječe centralne naprave za javljanje požara po spodnjem popisu?

2. glede na to da v spodnji poziciji navajate da se izvede priklop na obstoječo centralo ali se to pozicijo sploh ovrednoti glede na to da je količina 0 ?

0001 0 N 1 1 170 "OPOMBA: PRIKLOP NOVIH ELEMENTOV ZA JAVLJANJE POŽARA V MALI GARAŽI SE IZVEDE NA OBSTOJEČO CENTRALNO NAPRAVO ZA JAVLJANJE POŽARA V UPRAVNI STAVBI OZ. V OBSTOJEČO POŽARNO ZANKO V KOTLOVNICI.

Podatki o obstoječi napravi: 2x adresna zanka, maks. 252 adresnih elementov. Možnost povezave centralne naprave v mrežo central. Spomin za 2000 dogodkov. Vgrajen ethernet priključek RJ45, vgrajen modul z 1x nadzorovanim izhodom in 8x programabilni izhodi/vhodi. Možnost oddaljenega dostopa in upravljanja sistema preko Ethernet mreže. Možna integracija na varnostne nadzorne sisteme preko BACnet protokola. V kompletu z upravljalno prikazovalno enoto (grafični LCD prikazovalnik z 8 vrsticami), napajalnikom in ohišjem za AKU; AKU baterije." KOS

Odgovor: Priklop se izvede na obstoječo centralno napravo. Naročnik kot del dodatka podaja spremembo Poglavja 6 (Ponudbeni predračun), v katerem je postavka 0001 0 N 1 1 170 izbrisana.

Podatki o obstoječi napravi: 2x adresna zanka, maks. 252 adresnih elementov. Možnost povezave centralne naprave v mrežo central. Spomin za 2000 dogodkov. Vgrajen ethernet priključek RJ45, vgrajen modul z 1x nadzorovanim izhodom in 8x programabilni izhodi/vhodi. Možnost oddaljenega dostopa in upravljanja sistema preko Ethernet mreže. Možna integracija na varnostne nadzorne sisteme preko BACnet protokola. V kompletu z upravljalno prikazovalno enoto (grafični LCD prikazovalnik z 8 vrsticami), napajalnikom in ohišjem za AKU; AKU baterije.

Vprašanje 2: Naročnika pozivamo, da iz obsega del (predračuna) umakne postavke vezane na nadzor (projektantski nadzor, geotehnični nadzor, nadzor upravljalcev komunalnih vodov,...), ker NADZOR ni stvar izvedbe del (naročila) oziroma izvajalca. Izvajalec ne sme in ne more nadzirati del, ki so predmet javnega naročila oziroma sam sebe.

Odgovor: Naročnik kot del dodatka podaja spremembo Poglavja 6 (Ponudbeni predračun), v katerem so postavke vezane na nadzor izbrisane.

Vprašanje 3: POPISI DEL PROJEKTANTSKI NADZOR – UGOVOR
Spoštovani Naročnik

Popis del od ponudnikov zahteva, da ponudniki v svoje ponudbe vključijo tudi projektantski nadzor vseh projektantov. Od naročnika izbran in pooblaščen projektant za izdelavo faze PGD, PZI dokumentacije, si je na ta način predvidel znatno kvoto potrebnih ur projektantskega nadzora in to po točno določeni in v popisu navedenih urnih postavka (500 ur).

Naročnika z vso resnostjo opozarjamo, da v navedenem grobo krši veljavno zakonodajo. Izvajalec del po Gradbeni pogodbi nikakor in v ni ničemer nima in ne sme imeti ničesar skupnega z kakršnimkoli nadzornim organom (osebo ali institucijo) , ki za naslov in v imenu naročnika, takšno funkcijo opravlja. Iz naslova enakopravne obravnave ponudnika je to še posebej je nedopustno, da se takšna storitev vključuje v popis in obseg del gradbenega izvajalca, saj je s tem odprta možnost neenakopravne obravnave vsaj nekaterih ponudnikov in kasneje v izvedbi vprašljiva »polna« ali »delna« izpolnitev kvote dejansko opravljenih in obračunanih ur projektantskega nadzora.

Ponudbo za izvedbo GOI del pripravlja za Naročnika ponudnik in NE izvajalec projektantskega nadzora. Takšno direktno samo- ponujanje v paketu GOI del je nezakonito in zahtevamo, da ga naročnik nemudoma črta iz razpisne dokumentacije in z izbranim projektantom v ta namen dogovori ločen pogodbeni odnos, seveda v kolikor ga res potrebuje v obsegu, kot si ga je že sam določil in predvidel njegov izbran projektant.

Naročnika opozarjamo, da naveden ugovor in zahtevo ponudnika po spremembi razpisne dokumentacije pravočasno obravnava in vsebinsko upošteva , v povezavi z zadnjo –aktualno spremembo zakona (ZPVPJN-B).

Odgovor: Naročnik kot del dodatka podaja spremembo Poglavlja 6 (Ponudbeni predračun), v katerem so postavke vezane na nadzor izbrisane.

Vprašanje 4: Prosim vas za potrditev, da pri spodaj navedenih postavkah ni potrebno vpisati cen :
2.8 - Velike garaže
2.8.1 - Gradbena dela
2.8.1.1 - Kabelska kanalizacija skupna
0001 0 N 1 1 518 OPOMBA: Izvedba kabelske kanalizacije bo potekala po fazah.
KPL 0
0002 0 N 1 1 504 "Izdelava kabelske kanalizacije skladno z grafičnimi prilogami:
OPOMBA: Asfaltiranje je zajeto v popisu gradbenih del!" KPL 1

Odgovor: Naročnik kot del dodatka podaja spremembo Poglavlja 6 (Ponudbeni predračun), v katerem so postavke s količino 0,00 izbrisane.

Vprašanje 5: Prosim vas za bolj natančen opis postavke :
1.1.1.1 - Rušitvena dela
0001 0 N 2 1 101 Čiščenje in pranje obsoječega maščobolovilca, odstrajevanje olj, usedlin in nesnage ter odvoz v uničenje, vključno s plačilom vseh potrebnih pristojbin; KPL 1

Odgovor: Naročnik je v dodatku št. 1 določil datuma možnih ogledov gradbišča, na katerem se bodo ponudniki lahko seznanili z obstoječimi objekti.

Vprašanje 6: Prosim vas za bolj podroben opis postavke:
0004 0 N 2 1 451 Odstranitev neuporabne (opuščene) strojne opreme na podestu dimnika (ekspanzijske posode in ostale neuporabne inštalacije), komplet z razrezom in demontažo s primernim dvigalom, nakladanjem in odvozom na stalno deponijo, vključno s plačilom ustrezne pristojbine; KPL 1

- Odgovor:** Naročnik je v dodatku št. 1 določil datuma možnih ogledov gradbišča, na katerem se bodo ponudniki lahko seznanili z obstoječimi objekti.
- Vprašanje 7:** Prosimo vas za bolj natančen opis postavke :
0008 0 N 2 1 455 Demontaža obstoječih elektroinstalacij in svetil na napušču, z nakladanjem in odvozom v javno deponijo, vključno s plačilom ustrezne pristojbine, obračun po komadu; KPL 1
- Odgovor:** Naročnik je v dodatku št. 1 določil datuma možnih ogledov gradbišča, na katerem se bodo ponudniki lahko seznanili z obstoječimi objekti.
- Vprašanje 8:** Za kvalitetno pripravo ponudbe potrebujemo informacijo o proizvajalcu (dobavitelju) obstoječih sistemov za:
javljanja požara
kontrole pristopa in registracija delovnega časa.
Popis del niti razpoložljiva dokumentacija o tem ne daje podatka.
- Odgovor:** Dobavitelj in vzdrževalec sistema kontrole pristopa in registracijo delovnega časa za Dars d.d. je izvajalec »Četrta pot, d.o.o., Kranj«. Izvede se razširitev obstoječega sistema.
Proizvajalec (dobavitelj) javljanja požara je podjetje Siemens d.o.o.
- Vprašanje 9:** Naročnika naprošamo, da določi RAZRED vidnih betonov (VB1 ali VB2 ali VB3...???) pri spodaj navedenih postavkah, ker le to ni razvidno iz popisa del in izvlečkov PZI.
- 1.) 1.3 - NADSTREŠNICA 1 - 0004 0 N 2 1 552 Opaž AB stebrov - vidni beton, višina podpiranja do 5,0 m, komplet z vsemi kotnimi letvicami, obračun po m2; M2 137,50
 - 2.) 1.4 - NADSTREŠNICA 2 - 0004 0 N 2 1 603 Opaž AB slopov - vidni beton, višina podpiranja do 4,50 m, komplet z vsemi kotnimi letvicami, obračun po m2; M2 127,80
 - 3.) 1.4 - NADSTREŠNICA 2 - 0005 0 N 2 1 604 Opaž AB nosilcev - vidni beton, višina podpiranja do 4,50 m, komplet z vsemi kotnimi letvicami, obračun po m2; M2 90,00
 - 4.) 1.6 - NADSTREŠNICA 4 - 0004 0 N 2 1 696 Opaž AB stebrov - vidni beton, višina podpiranja do 5,0 m, komplet z vsemi kotnimi letvicami, obračun po m2; M2 228,80
 - 5.) 1.6 - NADSTREŠNICA 4 - 0005 0 N 2 1 697 Opaž AB nosilcev - vidni beton, višina podpiranja do 5,0 m, komplet z vsemi kotnimi letvicami, obračun po m2; M2 77,40
 - 6.) 1.11 - SKLADIŠČE SOLI - 0003 0 N 2 1 209 Dvostranski opaž temeljnega zidu - enostransko vidni beton, komplet z vsemi kotnimi letvicami, obračun po m2; M2 95,00
 - 7.) 1.11 - SKLADIŠČE SOLI - 0004 0 N 2 1 210 Dvostranski opaž opornega zidu - enostransko vidni beton, komplet z vsemi letvicami, obračun po m2; M2 36,50
 - 8.) 1.11 - SKLADIŠČE SOLI - 0007 0 N 2 1 213 Čelni opaž talnih plošč - vidni beton, komplet z vsemi kotnimi letvicami, obračun po kvadratnem metru; M2 20,60
 - 9.) 1.11 - SKLADIŠČE SOLI - 0009 0 N 2 1 215 Opaž špalet - vidni beton, širine 45 cm (širina špaleta komplet z bilastrom je 59 cm) in zaključkov zidov, komplet z vsem potrebnim podpiranjem in vsemi kotnimi letvicami, obračun po tekočem metru; M1 143,80

- 10.) 1.11 - SKLADIŠČE SOLI - 0010 0 N 2 1 216 Opaž AB nastavkov za naleganje lepljenih nosilcev - vidni beton, komplet z vsem potrebnim podpiranjem in vsemi kotnimi letvicami, obračun po m²; M2 17,20
- 11.) 1.11 - SKLADIŠČE SOLI - 0011 0 N 2 1 217 Opaž AB stebrov - vidni beton, višina podpiranja do 10,0 m, komplet z vsemi kotnimi letvicami, obračun po m²; M2 82,00
- 12.) 1.11 - SKLADIŠČE SOLI - 0012 0 N 2 1 218 Opaž AB vezi na vrhu zidu - vidni beton, komplet z vsem potrebnim podpiranjem, komplet z vsemi kotnimi letvicami, obračun po m²; M2 71,20
- 13.)

Odgovor: RAZRED vidnih betonov je VB3.

Vprašanje 10: Naročnika prosimo za pojasnilo kaj naj potencialni ponudniki upoštevamo v ponudbi, saj se popis del razlikuje od izvlečkov PZI. Za objekt 1.2 - MALE GARAŽE v spodaj navedenih postavkah so v popisu zahtevana SPIRALNA ROLO VRATA v izvlečku PZI pa SEKCIJSKA DVIŽNA VRATA. Kaj naj ponudniki upoštevamo oz. kateri podatek je merodajen? V rolo vratih niso možna vrata za osebni prehod, tudi v sekcijskih ta ni možen, zaradi prevelike širine vrat (možno le do 6m) Ali se striktno zahteva ALU lamela in antikorozijska vodila? 0007 0 N 2 1 513 "Vrata V1 - U=1,6W/m²K

- IZOLATIVNA HITROTEKOČA EL SPIRALNA VRATA DIM. 760/378 cm
 - ZAPIRALNA PLOŠČA: IZOLIRANE AL TERMIČNO LOČENE LAMELE VIŠINE 225 mm, Z TREMI KOSI TRANSPARENTNIH DVOSTRANSKIH LAMEL
 - LAMELE SO IZ AL PLOČEVINE, BARVANE PO RAL
 - JEKLENI DELI BARVANI PO RAL
 - ODPORNOST PROTI OBREMENITVI VETRA EN 1242 RAZRED 4
 - HITROST ODPIRANJA 1,0m/s, ZAPIRANJE 0,75m/s
 - IZPAD EL. TOKA - S PREMIKOM ROČICE SE VRATA ODPREJO
 - VARNOSTNA FOTOCELICA IN VARNOSTNA KOTAKTNA LETEV
 - ODPIRANJE IN ZAPIRANJE, ROČNO PREKO TIPKE, 2x DALJINEC
 - IZOLATIVNA HITROTEKOČA EL SPIRALNA VRATA DIM. 700/378 cm
 - ZAPIRALNA PLOŠČA: IZOLIRANE AL TERMIČNO LOČENE LAMELE VIŠINE 225 mm, Z TREMI KOSI TRANSPARENTNIH DVOSTRANSKIH LAMEL IN VRATA 90/225
 - OSEBNI PREHOD
 - LAMELE SO IZ AL PLOČEVINE, BARVANE PO RAL
 - JEKLENI DELI BARVANI PO RAL
 - ODPORNOST PROTI OBREMENITVI VETRA EN 1242 RAZRED 4
 - HITROST ODPIRANJA 1,0m/s, ZAPIRANJE 0,75m/s
 - IZPAD EL. TOKA - S PREMIKOM ROČICE SE VRATA ODPREJO
 - VARNOSTNA FOTOCELICA IN VARNOSTNA KOTAKTNA LETEV
 - ODPIRANJE IN ZAPIRANJE, ROČNO PREKO TIPKE, DALJINEC
- Vsa vodila in kovinski elementi morajo biti antikorozijski. Komplet z vso potrebno podkonstrukcijo, sidranjem in vsem potrebnim pritrdilnim materialom, obračun po komadu;" KOS 2,00
- 0008 0 N 2 1 514 "Vrata V1A - U=1,6W/m²K
- IZOLATIVNA HITROTEKOČA EL SPIRALNA VRATA DIM. 760/378 cm
 - ZAPIRALNA PLOŠČA: IZOLIRANE AL TERMIČNO LOČENE LAMELE VIŠINE 225 mm, Z TREMI KOSI TRANSPARENTNIH DVOSTRANSKIH LAMEL
 - OSEBNI PREHOD

- LAMELE SO IZ AL PLOČEVINE, BARVANE PO RAL
- JEKLENI DELI BARVANI PO RAL
- ODPORNOS PROTI OBREMENITVI VETRA EN 1242 RAZRED 4
- HITROST ODPIRANJA 1,0m/s, ZAPIRANJE 0,75m/s
- IZPAD EL. TOKA - S PREMIKOM ROČICE SE VRATA ODPREJO
- VARNOSTNA FOTOCELICA IN VARNOSTNA KOTAKTNA LETEV
- ODPIRANJE IN ZAPIRANJE, ROČNO PREKO TIPKE, 2x DALJINEC

Vsa vodila in kovinski elementi morajo biti antikorozijski. Komplet z vso potrebno podkonstrukcijo, sidranjem in vsem potrebnim pritrdilnim materialom, obračun po komadu;" KOS 2,00 0009 0 N 2 1 515 "Vrata V2 - U=1,6W/m2K

- IZOLATIVNA HITROTEKOČA EL SPIRALNA VRATA DIM. 700/378 cm
- ZAPIRALNA PLOŠČA: IZOLIRANE AL TERMIČNO LOČENE LAMELE VIŠINE 225 mm, Z TREMI KOSI TRANSPARENTNIH DVOSTRANSKIH LAMEL IN VRATA 90/225

- OSEBNI PREHOD
- LAMELE SO IZ AL PLOČEVINE, BARVANE PO RAL
- JEKLENI DELI BARVANI PO RAL
- ODPORNOS PROTI OBREMENITVI VETRA EN 1242 RAZRED 4
- HITROST ODPIRANJA 1,0m/s, ZAPIRANJE 0,75m/s
- IZPAD EL. TOKA - S PREMIKOM ROČICE SE VRATA ODPREJO
- VARNOSTNA FOTOCELICA IN VARNOSTNA KOTAKTNA LETEV
- ODPIRANJE IN ZAPIRANJE, ROČNO PREKO TIPKE, 2x DALJINEC

Vsa vodila in kovinski elementi morajo biti antikorozijski. Komplet z vso potrebno podkonstrukcijo, sidranjem in vsem potrebnim pritrdilnim materialom, obračun po komadu;" KOS 1,00

pri Nekaj nejasnosti je, ker so v popisu zahtevana spiralna rolo vrata, v shemah pa sekcijska dvižna vrata. V rolo vratih niso možna vrata za osebni prehod, tudi v sekcijskih ta ni možen, zaradi prevelike širine vrat (možno le do 6m). V kolikor se striktno zahteva ALU lamela in antikorozijska vodila, vam žal ponudbe ne moremo posredovati, ker Zahtevanih vrat nimamo v našem prodajnem programu.

Odgovor: Upošteva se sekcijska, toplotno izolativna garažna vrata kot npr. Hormann širine 7,00m z osebim preходом (vrata z oznako V2 v projektu PZI - 1 kom) ter sekcijska, toplotno izolativna garažna vrata kot npr. Hormann širine 7,60m brez osebnega prehoda (vrata z oznako V1 v projektu PZI - 4 kom). Izolativne lamele in vodila so standardne izvedbe.
Naročnik kot del dodatka podaja spremembo Poglavja 6 (Ponudbeni predračun), v katerem je postavka N 2 1 513 popravljena.

Vprašanje 11: Naročnika sprašujemo, če je pri postavki 1.10 - SKLADIŠČE PESKA IN PRALNA PLOŠČAD 0003 0 N 2 1 127 Dobava in izvedba konstrukcijske dilatacije med novim platojem in objektom, trda toplotna izolacija xps v deb. 12 cm, s pritrdjevanjem na betonsko konstrukcijo, komplet z vsem potrebnim materialom, obračun po m2; M2 21,60 napačna merska enota (m2) in je v resnici mišljena merska enota v m1?!

Odgovor: V popisu ni napačne merske enote. Obračuna se po m2.

Vprašanje 12: Pri betonskih delih je pri nekaterih postavkah določen tip betona C25/30, XC2, XF4, PVII. Oznako XF4 po novem standardu lahko dobite samo z marko betona C30/37!

Odgovor. Da, to so temelji.

Vprašanje 13: Naročnika prosimo za podatek kakšen profil stop water gume je mišljen v spodaj navedeni postavki. Le-to zelo vpliva na ceno traku. (npr. jot Besaflex profil AD ali Besaflex profil AA)?

1.11 - SKLADIŠČE SOLI

0015 0 N 2 1 199 "Dobava in vgrajevanje stop water gume v dilatacije AB elementov (v talni plošči), po detajlu izbranega proizvajalca, komplet z vsem pritrdilnim materialom, obračun po tekočem metru; Opombe: Guma odporna na sol!" M1 182,00

Odgovor: Na vseh delavnih stikih se vgradi kot npr. Besaflex A 320 ali Besaflex AA 320. Ker gre za debelo ploščo se priporoča npr. Besaflex A. Na dilataciji pa se vgradi kot. npr. Besaflex D 320 ali Besaflex AD 320. Tesnilni elementi morajo biti med seboj povezani preko »stikovnih« elementov.

Vse stike se iz zgornje strani tudi trajno elastično tesni z masami, ki so trajno odporne na sol. Tesnijo se tudi vsi stiki temeljne plošče-stene.

Vprašanje 14: V RD imate navedeni pogoj: Ponudnik mora izkazati, da je v zadnjih petih (5) letih pred objavo predmetnega javnega naročila izvedel rekonstrukcijo ali novogradnjo objekta visoke gradnje pri vsaj enem naročilu v vrednosti ne manjši od 5.000.000,00 EUR (brez DDV). Naročnika prosimo za pojasnilo, zakaj zahtevate tako visoko vrednost referenčnega posla glede na ocenjeno vrednost predmetnega javnega naročila ter ob predpostavki, da se bodo dela izvajala v obdobju dveh let. Prosimo za znižanje vrednosti reference saj smatramo, da ni cenovno v sorazmerju s predmetom javnega naročila.

Odgovor: Naročnik pogoja iz točke 4. 2 (d) navodil ne bo spreminjal. Pogoj je sorazmeren predmetu javnega naročila.

Vprašanje 15: Naročnik, glede na vaše zahteve iz razpisne dokumentacije kjer navajate: da moramo izkazati, da smo v zadnjih petih (5) letih pred objavo predmetnega javnega naročila izvedel rekonstrukcijo ali novogradnjo objekta visoke gradnje pri vsaj enem naročilu v vrednosti ne manjši od 5.000.000,00 EUR (brez DDV). vas prosimo, da nam omogočite izpolnjevanje referenčnih pogojev s predložitvijo dveh referenc v zahtevani vrednosti 5.000.000,00 eur (seštevek dveh referenc) ali pa znižate vrednost, ki bo v sorazmerju z objavljeno ocenjeno vrednostjo.

Odgovor: Naročnik pogoja iz točke 4. 2 (d) navodil ne bo spreminjal. Pogoj je sorazmeren predmetu javnega naročila.

Vprašanje 16: Pogoji za sodelovanje glede ekonomskega in finančnega položaja Vaša zahteva iz RD » Ponudnik ima vsakoletni čisti prihodek od prodaje v letih 2015, 2016 in 2017 v višini 10.000.000,00 EUR. » je nesorazmerna glede na ocenjeno vrednost javnega naročila oziroma vašega pogoja, da ponudba ne sme presegati vrednosti 5.887.000,00 brez DDV ter ob dejstvu, da se bodo dela

izvajala v obdobju dveh koledarskih let. Prosimo za znižanje vrednosti čistega prihodka od prodaje.

Odgovor: Pogoj je sorazmeren predmetu javnega naročila. Pogoj lahko ponudnik izpolnjuje tudi s parterji.

Vprašanje 17: V sklopu elektro del (vodovni material: 2.1.2.3, 2.2.2.2, 2.3.2.2, 2.4.2.2, 2.5.2.2, 2.6.1.2, 2.7.2.3, 2.8.2.3, 2.10.1) , nas zanima kakšno vrsto/velikost kabelskih polic in kanalov ter PN in instalacijskih cevi je potrebno upoštevati pri posameznih el. kablji, ki so navedeni v samem popisu.

Da bomo lahko ponudniki pravilno ovrednotili ta dela, prosimo da naročnik specificira omenjene elemente postavk.

Odgovor: Širina kabelske police ali presek cevi je naveden v tekstu same postavke.

Primer iz Malih garaž:

0022	N 2 4 123	48,00 M1	19,26	924,48
Perforirane pocinkane kabelske police za horizontalni razvod kablov (tudi podatkovnih inštalacij), višine 5 cm skupaj s konzolami, veznimi in končnimi elementi, ozemljitvijo ter pritrdilnim materialom - 200 mm				
0023	N 2 4 125	55,00 M1	8,50	467,50
Perforirane pocinkane kabelske police za horizontalni razvod kablov (tudi podatkovnih inštalacij), višine 5 cm skupaj s konzolami, veznimi in končnimi elementi, ozemljitvijo ter pritrdilnim materialom - 50 mm				
0024	N 2 4 174	230,00 M1	1,87	430,10
PN cev, položena n/o, z uvodnicami, koleni in pritrdilnim materialom - fi 23 mm				
0025	N 2 4 225	350,00 M	2,70	945,00
PN cev, položena n/o, z uvodnicami, koleni in pritrdilnim materialom - fi 26 mm				
0026	N 2 4 188	95,00 M1	2,11	200,45
PN cev, položena n/o, z uvodnicami, koleni in pritrdilnim materialom - fi 29 mm				
0027	N 2 4 190	43,00 M1	14,98	644,14
Zaprte perforirane pocinkane kabelske police za horizontalni razvod kablov (tudi podatkovnih inštalacij), višine 5 cm skupaj s konzolami, veznimi in končnimi elementi, ozemljitvijo ter pritrdilnim materialom - 100 mm				
0028	N 2 4 191	66,00 M1	12,74	840,84
Zaprte perforirane pocinkane kabelske police za horizontalni razvod kablov (tudi podatkovnih inštalacij), višine 5 cm skupaj s konzolami, veznimi in končnimi elementi, ozemljitvijo ter pritrdilnim materialom - 50 mm				

Vprašanje 18: Ali mora biti izvajalec prestavitve in zagona mešalne naprave in skladiščne posode, pooblaščen za izvedbo priklopa na nove silose s strani proizvajalca? Ali mora dobavitelj silosov zagotavljati kompatibilnost in imeti pooblastilo za priklop na mešalno posodo?

Odgovor: Add1: Zaradi pravilnih nastavitev mešalne naprave in skladiščne posode mora biti izvajalec prestavitve in zagona, pooblaščen s strani proizvajalca opreme.

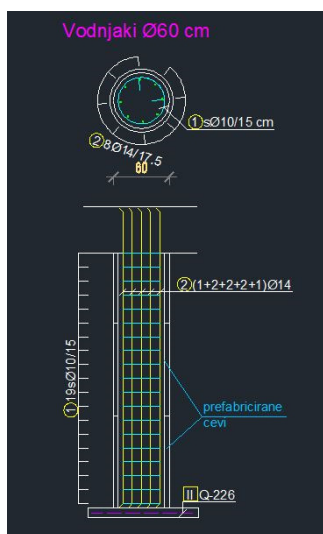
Add2: Da.

Vprašanje 19: Prosimo za detajl, opis in lokacijo postavke:

N 2 1 188 in sicer Izdelava vodnjakov: Dobava in polaganje betonskih cevi ϕ 60, komplet z izdelavo betonske podlage, polaganjem bet. cevi, vstavljanje armature, beton C30/37, komplet z vsem potrebnim materialom in delom, vse v kompletu, obračun po tekočem metru; m1 63,00.

Odgovor:

To so vodnjaki pod talno ploščo skladišča soli. Prikazani so v načrtu arhitekture v tlorisu temeljev v oseh od 1 do 7 (št. lista h/1.5.6) in prerezu (št. lista h/1.5.9). Vodnjakov je 21 kosov (globine cca 3m – točno globino bo določil geomeganik). Pozicija vodnjakov je označena tudi v načrtu gradbenih konstrukcij na risbi h/3/1.5.1. Detajl ter armatura vodnjakov je na risbi h/3/1.5.6. Pod vodnjaki se izvede pusti beton 150x150cm debeline 10cm armiran z mrežo Q226. Betonske cevi so prefabricirane. Detajl je podan spodaj:



Vprašanje 20: Prosimo vas, da nam natančneje pojasnite, kaj moramo upoštevati v spodaj navedeni postavki :

0015 2 S 4 3 516 Doplačilo za izdelavo kanalizacije v globini 1,1 do 2 m s cevmi premera nad 200 cm M1 190

Prosimo vas tudi, da bolj ažurno odgovarjate na zastavljena vprašanja.

Odgovor:

Navedena postavka se je znašla v popisu pomotoma in ni potrebna. Naročnik kot del dodatka podaja spremembo Poglavlja 6 (Ponudbeni predračun), v katerem je postavka izbrisana.

Vprašanje 21: Naročnika naprošamo, da ažurno odgovarja na že postavljena vprašanja. Do danes 11.03.2019 15:23 naročnik ni objavil še nobenega odgovora.

Odgovor:

Odgovori na vprašanja so podani.

Vprašanje 22:

prosimo vas, da jasno obrazložite karakteristike spodnjih postavk pri elektro delih. Gre se namreč za upravljanje kaloriferjev, kjer so lahko velika odstopanja med različnimi proizvajalci. Podobno velja za ostale postavke, ki se navezujejo na druge sklope opreme. V kolikor želite kompatibilnost potrebujemo tehnične karakteristike.

In sicer poz. - 2.1.2.3 - Vodovni material:

- 0007 -> 0 N 1 1 135 -> Stenski žični krmilni panel za krmiljenje kaloriferja, izbor hitrosti, termostat, vklop/izklop, priklop ventila. Krmilni panel omogoča priklop vratnega stikala (kalorifer ob odprtih vratih ne deluje).
- 0053 -> 0 N 1 1 135 -> Stenski žični krmilni panel za krmiljenje kaloriferja, izbor hitrosti, termostat, vklop/izklop, priklop ventila. Krmilni panel omogoča priklop vratnega stikala (kalorifer ob odprtih vratih ne deluje).
- 0054 -> 0 N 1 1 136 -> Končno stikalo za indikacijo odprtosti dviznih vrat, karakteristike združljive s stenskim žičnim krmilnim panelom.
- 0011 -> 0 N 1 1 139 -> Relejni vmesnik za priklop stenskega žičnega krmilnega panela
- 0052 -> 0 N 1 1 139 -> Relejni vmesnik za priklop stenskega žičnega krmilnega panela

Odgovor: Potrebne tehnične karakteristike krmilnega panela za delovanje kaloriferja so navede v zgoraj zapisani postavki 0 N 1 1 135.

V velikih garažah je v prostoru VG/1 predvidenih pet (5) kaloriferjev vezanih na en (1) krmilni panel. Krmilni panel mora omogočati krmiljenje treh (3) hitrosti ter funkcijo termostata. Na vsakem kaloriferju je potreben relejni vmesnik. Za delovanje funkcije odprtosti vrat se izvede »stikalno omarico«, na katerem se vežejo stikala dveh (2) vrat na en (1) kalorifer. Za prostor VG/2, kjer je predviden le en (1) kalorifer krmiljen z enim (1) krmilnim panelom ni potrebna vgradnja stikalne omarice. Relejni vmesnik je potreben.

V malih garažah so v prostoru MG/1 predvideni tri (3) kaloriferji vezani na en (1) krmilni panel. Na vsakem kaloriferju je potreben relejni vmesnik. Za funkcijo odprtosti vrat se izvede »stikalno omarico«, na katerem se vežejo stikala dveh (2) vrat na en (1) kalorifer.

Vprašanje 23: Prosim za informacijo o dobavitelju obstoječega CNS sistema, zaradi navezave Mitsubishijev modulov in tablojev v sistem nadzora in upravljanja.

Odgovor: Dars d.d. trenutno nima v ACB Ljubljana CNS sistema. Izvesti je potrebno novi CNS na enak način kot v ostalih ACB, kjer že imamo izveden CNS.

Vprašanje 24: Prosim sporočite informacijo o dobavitelju sistema pristopne kontrole, da lahko navežemo nov sistem k že obstoječemu. In sicer za sledeče postavke:

N00Z131 00 -> 2.8.2.6 - Kontrola pristopa:

0001 -> 0 N 1 1 730: Vratni kontroler za dve čitalni mesti / 2 prehoda, napajalnik, ohišje, AKU baterija

OPOMBA:

ENAK TIP, KOT OBSTOJEČI KONTROLERJI V UPRAVNI STAVBI"

0002 -> 0 N 1 1 731: Čitalnik brezkontaktnih kartic

OPOMBA:

ENAK TIP ALI ENAKOVREDEN, KOT OBSTOJEČI
ČITALNIKI V UPRAVNI STAVBI"

0005 -> 0 N 1 1 734: Osebna ID kartica, grafična obdelava po zahtevah naročnika (personalizacija)

OPOMBA:

ENAK TIP ALI ENAKOVREDEN, KOT OBSTOJEČE
KARTICE"

0006 -> 0 N 1 1 735: Licence za predvideno nadgradnjo sistema kontrole pristopa in za predvideno število uporabnikov

Odgovor: Dobavitelj in vzdrževalec sistema kontrole pristopa in registracijo delovnega časa za Dars d.d. je izvajalec »Četrta pot, d.o.o., Kranj«. Izvede se razširitev obstoječega sistema.

Vprašanje 25: Zanima nas ali v spodaj opisanih celicah ni potrebno določiti oziroma vpisati cene :

2.8.1.2 - Kabelska kanalizacija za NN VG

0001 0 N 1 1 518 OPOMBA: Izvedba kabelske kanalizacije bo potekala po fazah.
KPL 0

0002 0 N 1 1 504 "Izdelava kabelske kanalizacije skladno z grafičnimi prilogami:
OPOMBA: Asfaltiranje je zajeto v popisu gradbenih del!" KPL 1

Odgovor: Naročnik kot del dodatka podaja spremembo Poglavja 6 (Ponudbeni predračun), v katerem so postavke s količino 0,00 izbrisane.

Vprašanje 26: Zanima nas ali se vpiše cene v postavkah, ki so spodaj navedene :

2.8.1.1 - Kabelska kanalizacija skupna

0001 0 N 1 1 518 OPOMBA: Izvedba kabelske kanalizacije bo potekala po fazah.
KPL

0002 0 N 1 1 504 "Izdelava kabelske kanalizacije skladno z grafičnimi prilogami:
OPOMBA: Asfaltiranje je zajeto v popisu gradbenih del!" KPL 1

2.8.1.2 - Kabelska kanalizacija za NN VG

0001 0 N 1 1 518 OPOMBA: Izvedba kabelske kanalizacije bo potekala po fazah.
KPL

0002 0 N 1 1 504 "Izdelava kabelske kanalizacije skladno z grafičnimi prilogami:
OPOMBA: Asfaltiranje je zajeto v popisu gradbenih del!" KPL 1

2.8.1.3 - Kabelska kanalizacija za TK VG

0001 0 N 1 1 518 OPOMBA: Izvedba kabelske kanalizacije bo potekala po fazah.
KPL

0002 0 N 1 1 504 "Izdelava kabelske kanalizacije skladno z grafičnimi prilogami:
OPOMBA: Asfaltiranje je zajeto v popisu gradbenih del!" KPL 1

Odgovor: Postavka N 1 1 518 bo izbrisana.
Opomba postavke N 1 1 504 za asfaltiranje bo izbrisana.
Izvedejo se vsa navedena dela po postavkah razen asfaltiranja, ki se obračunajo v drugih pozicijah.
Naročnik kot del dodatka podaja spremembo Poglavja 6 (Ponudbeni predračun).

Vprašanje 27: Naročnika prosimo, da objavi načrte stojnih in elektro inštalacij.

Odgovor: V prilogi tega dodatka naročnik objavlja načrte stojnih in elektro inštalacij kot del Poglavja 9 (Izvleček iz PZI).

Vprašanje 28: Spoštovani, zanima nas informacija o dobavitelju že obstoječih polnilnih postaj:

N00Z131 00, 2.8.2.3 - Vodovni material

0060 -> 0 N 1 1 643: "Usmernik/polnilna postaja za svinčene akumulatorje.

Tip enak že obstoječim postajam - VPS 03 - 5x24/25

Vhodna moč: 5500W

Vhodna napetost: 3x400V

Izhodna napetost: 5x25V

Izhodni tok: 5x25A"

00610 -> N 1 1 644: "Polnilno mesto za svinčene akumulatorje.

Tip enak obstoječim polnilnim mestom. Izhodni parametri: 12V/15-20A, 24V/20A"

Odgovor: Dobavitelj (in tudi pogodbeni vzdrževalec) polnilnih postaj je podjetje ORBICO ELEKTRO d.o.o., Proizvodnja, trženje, storitve Ljubljana, Savlje 89.

Vprašanje 29: Prosimo vas, da opredelite debelino sanacije v spodaj navedeni postavki :
0003 0 N 2 1 476 Sanacija AB elementov, odbijanje slabega betona, čiščenje, brušenje površin, na mestih korodirane armature je potrebno dodatno saniranje - peskanje in miniziranje armature, izvedba sanacijskih premazov na mestih korodirane armature s premazi (kot npr. Mapei ali enakovredno), ter zaščita kompletne površine s sanacijsko maso (kot npr. Mapei ali enakovredno), obračun po m2; M2 100

Odgovor: V navedeni postavki je podana približna ocena sanacije AB elementov. Naročnik bo organiziral ogled gradbišča, na katerem se bodo ponudniki lahko seznanili s stanjem obstoječih objektov.

Vprašanje 30: Iz kakšnega materiala mora biti cisterna za kloride (CaCl 30 m3), ?

Odgovor: Cisterna za kloride mora biti iz ojačane umetne snovi (GFK) z zaščitnim premazom, ki nudi optimalno zaščito pred vremenskimi vplivi.

Vprašanje 31: V popisu del je naslednji opis
Dobava in vgrajevanje podložnega betona C8/10, debeline do 10 cm - podložni tlaki v obstoječem objektu, površina gladko zaribana, obračun po m3;
Vprašanje. ALI JE POTREBNO POVRŠINO PODLOŽNEGA BETONA GLADKO ZARIBATI GLEDE NA TO, DA NA PODLOŽNI BETON NATO PRIDE BETONSKI TEMELJ.

Odgovor: Površine podložnega betona ni potrebno gladko zaribati, izvede se ga klasično.

Vprašanje 32: V popisu del je postavka:
N 2 1 802 Dobava in vgrajevanje podložnega betona C8/10, debeline 15 cm armiran z armaturno mrežo, površina gladko zaribana, obračun po m3;
ALI JE POTREBNO V CENI UPOŠTEVATI TUDI ARMATURO

Odgovor: Armatura se obračuna ločeno. Armaturna mreža Q133.

Vprašanje 33: Prosimo vas za obrazložitev postavke :
0015 2 S 4 3 516 Doplačilo za izdelavo kanalizacije v globini 1,1 do 2 m s cevmi premera nad 200 cm M1 190

Odgovor: Navedena postavka se je znašla v popisu pomotoma in ni potrebna. Naročnik kot del dodatka podaja spremembo Poglavlja 6 (Ponudbeni predračun), v katerem je postavka izbrisana.

Vprašanje 34: Naročnika za postavko

1.11 - SKLADIŠČE SOLI/1.11.2.2 - Ključavničarska dela/0005 0 N 2 1 243 Dobava in montaža cisterne za kloride (CaCl 30 m3), komplet z vso pripadajočo opremo na obstoječo lokacijo ob skladišču soli, komplet z vsemi potrebnimi deli, vsemi potrebnimi materiali in delom, vse komplet; KPL 1,00

prosimo za več podatkov, tako, da potencialni ponudniki vemo kaj ponuditi in bodo ponudbe med seboj primerljive ter enakovredne.

- 1.) Ali mora biti cisterne za kloride (NaCl) 30 m3 dvoplaščna?
- 2.) Ja lahko pokončna?
- 3.) Naročnik naj točno specificira pripadajočo opremo.

Odgovor:

Add1: Ne.

Add2: DA, obvezno.

Add3. **Skladiščni rezervoar 30 m³**

- Skladiščni rezervoar max premera 3,10 m stoječ
- za skladiščenje koncentrirane solne raztopine (NaCl, MgCl, CaCl), atest pooblaščen organizacije, ki potrjuje primernost za uporabo
- primeren za postavitve na prostem
- posoda iz ojačane umetne snovi (GFK) z zaščitnim premazom, ki nudi optimalno zaščito pred vremenskimi vplivi
- Tehnični podatki:
 - Vsebina min 30.000 l
 - Premer max 3,10 m
 - Višina: max 4,80 m
 - Material ojačana umetna snov
 - Pritrditev na temelj s sidrom iz legiranega jekla
 - Stoječa izvedba posode
- Oprema:
 - sesalni vod z varovalom
 - povratni vod
 - Hidrostatična meritev nivoja polnitve
 - varovalo za prenapolnjenje
 - Odprtina DN 500
 - Vezni material
 - PE podloga
 - Cevi

Vprašanje 35: Naročnika sprašujemo ali je v popisih prišlo do napake, ker j ena demontaža cisterne za kloride in dve ponovni montaži odstranjene cisterne za kloride, kot sledi spodaj navedeno:

1.8 - PLATO - SILOSI SOLI/1.8.2.2 - Ključavničarska dela/0002 0 N 2 1 788 Ponovna montaža predhodno odstranjene cisterne za kloride (NaCl 30 m3) in mešalne baterije za NaCl (8 m3), komplet z vso pripadajočo opremo na novo lokacijo med silose soli, komplet z vsemi potrebnimi deli, vsemi potrebnimi materiali in delom, vse komplet; KPL 1,00

1.11 - SKLADIŠČE SOLI/1.11.1.1 - Predдела/0005 0 N 1 4 102 Demontaža cistern za kloride: 1 x NaCl 30 m3 in 1x mešalne baterije za NaCl (8 m3) ter 1 x CaCl 30 m3 in 1x mešalne baterije za CaCl (8 m3) za ponovno uporabo, z vso

pripadajočo opremo, začasno deponiranje na območju ACB Ljubljana po navodilih naročnika. Lokacijo določi investitor - uporabnik, komplet z vsemi potrebnimi deli, vse komplet; KPL 1,00

1.11 - SKLADIŠČE SOLI/1.11.2.2 - Ključavničarska dela/0004 0 N 2 1 242
Ponovna montaža predhodno odstranjene cisterne za kloride (CaCl 30 m3) in mešalne baterije za CaCl (8 m3), komplet z vso pripadajočo opremo na obstoječo lokacijo ob skladišču soli, komplet z vsemi potrebnimi deli, vsemi potrebnimi materiali in delom, vse komplet; KPL 1,00

- Odgovor:
- Add1: 1.8 PLATO - SILOSI SOLI/1.8.2.2 Obstoječa cisterna za kloride (NaCl 30 m3) in mešalna baterije za NaCl (8 m3), komplet z vso pripadajočo opremo se prestavi na novo lokacijo ob postavitvi dveh novih silosov za sol 300 m3 (med silosa za sol) skladno s PZI projektno dokumentacijo, komplet z vsemi potrebnimi deli, vsemi potrebnimi materiali in delom. POPIS JE USTREZEN.
 - Add2: 1.11 SKLADIŠČE SOLI/1.11.1.1 Cisterno za NaCl (30 m3) in mešalno baterija za NaCl (8 m3) ter cisterno za CaCl (30 m3) in mešalno baterijo za CaCl (8 m3) bo potrebno fazno, skladno s terminskim planom, prestaviti in začasno deponirati na območju ACB Ljubljana po navodilih naročnika za ponovno uporabo. Lokacijo določi investitor – uporabnik. POPIS JE USTREZEN.
 - Add3: 1.11 SKLADIŠČE SOLI/1.11.2.2 Cisterno za kloride CaCl (30 m3) in mešalno baterijo za CaCl (8 m3), komplet z vso pripadajočo opremo se ponovno prestavi iz začasne deponije, ki se nahaja na območju ACB Ljubljana, po končanju vseh del v novo zgrajenem skladišču soli, skladno s PZI projektno dokumentacijo, komplet z vsemi potrebnimi deli, vsemi potrebnimi materiali in delom. POPIS JE USTREZEN.

Vprašanje 36: Naročnika naprošamo, da iz popisa izloči demontažo on ponovno montažo cistern za kloride, ker je to tehnološka oprema in tako prestavitev lahko izvede zgolj tisti, ki jo je prvotno dobavi in montiral.
V nasprotnem primeru pa naj naročnik ali določi/fiksira ceno, da bomo vsi ponudniki enkopravno ter enakovredno obravnavani.

Odgovor: Ponudbenega predračuna naročnik ne bo spreminjal.
Naročnik ne bo določil/fiksiral cene.

Vprašanje 37: Ker je predviden termin za ogled gradbišča v petek, dne 22.3.2019 in v ponedeljek, dne 25.3.2019, vas prosimo, da podaljšate rok za postavljanje vprašanj, ki se bodo pojavila na osnovi ogleda gradbišča. Hvala za razumevanje!

Odgovor: Rok za postavljanje vprašanj je podaljšan do dne 26.03.2019 do 15.00 ure. Datum za oddajo ponudb se podaljša do dne 09.04.2019 ob 13.00 uri.

Vprašanje 38: Naročnika pozivamo, da določi obseg v spodaj navedenih postavkah ali pa pojasni, če so te postavke mišljene kot seštevke postavk v nadaljevanju posameznega poglavja (in bi morala biti v tej postavki količina 0,00 tako kot v zgornji postavki (opomba)).

2.8.1.1 - Kabelska kanalizacija skupna

0001 0 N 1 1 518 OPOMBA: Izvedba kabelske kanalizacije bo potekala po fazah.
KPL 0,00

0002 0 N 1 1 504 "Izdelava kabelske kanalizacije skladno z grafičnimi prilogami:
OPOMBA: Asfaltiranje je zajeto v popisu gradbenih del!" KPL 1,00

2.8.1.2 - Kabelska kanalizacija za NN VG

0002 0 N 1 1 504 "Izdelava kabelske kanalizacije skladno z grafičnimi prilogami:
OPOMBA: Asfaltiranje je zajeto v popisu gradbenih del!" KPL 1,00

2.8.1.3 - Kabelska kanalizacija za TK VG

0002 0 N 1 1 504 "Izdelava kabelske kanalizacije skladno z grafičnimi prilogami:
OPOMBA: Asfaltiranje je zajeto v popisu gradbenih del!" KPL 1,00

Odgovor: Postavka N 1 1 518 bo izbrisana.
Opomba postavke N 1 1 504 za asfaltiranje bo izbrisana.
Izvedejo se vsa navedena dela po postavkah razen asfaltiranja, ki se obračunajo v drugih pozicijah.
Naročnik kot del dodatka podaja spremembo Poglavja 6 (Ponudbeni predračun).

Vprašanje 39: Vezano na sklop Javljanje požara / Oprema je v popisih del predviden priklop novih elementov požarnega javljanja na obstoječi sistem v upravni stavbi oz. v požarno zanko v kotlovnici. Da bi lahko pripravili tehnično ustrezno ponudbo moramo vedeti kateri sistem je trenutno vgrajen. Prosim vas za pojasnitev.

Odgovor: V upravni zgradbi – pritličje, soba vodij intervencijskih turnusnih skupin, je vgrajena skupna centralna naprava za javljanje požara znamke SIEMENS AG, tip FS720 (princip dvo – stopenjskega alarma).
Opremo je dobavilo in montiralo podjetje (a) koda +, tehnična oprema objektov, Celovška c. 175, Ljubljana.

Centralna naprava je mikroprocesorsko krmiljena, nanjo pa so priključeni periferni elementi. Na sami centralni napravi pa je za popolni nadzor in upravljanje, nameščen upravljavski tablo. Signalizacija alarmnega stanja se izvaja zvočno (alarmna hupa) in svetlobno (alarmni bliskavki).

Vprašanje 40: Prosim vas za natančnejši opis postavke (dimenzije in podobno) :
0007 0 N 2 1 388 Izdelava, dobava in montaža pokrova jaška v delavni jami iz rešetke 30/3 mm (45 kg/m²), komplet z vso potrebno podkonstrukcijo in vsem potrebnim pritrdilnim materialom, vse komplet, obračun po komadu; KOS 1

Odgovor: Dimenzija talne rešetke v delavni jami je 150 x 515 cm, pohodna rešetka je vročecinkana, mere mrežnega očesa 33 x 33mm, nosilni element 30 x 3mm, komplet z vročecinkanim okvirjem 50/30/5mm in vsem potrebnim pritrdilnim materialom.



Vprašanje 44: PROSIM, DA PODALJŠATE ROK ODDAJE PONUDBE VSAJ ZA EN TEDEN, SAJ JE TERMIN OLEDA GRADBIŠČA DANES TEDEN IN POTEM PRE MALO ČASA ZA PRIPRAVO KVALITETNE PONUDBE.

Odgovor: Datum za oddajo ponudb se podaljša do dne 09.04.2019 ob 13.00 uri.

Vprašanje 45: Naročnik je dne 12.03.2019 objavil dva termina za ogled gradbišča: petek 22.3.2019 med 8-14 uro in ponedeljek 25.3.2019 med 8-14 uro. Sprejem ponudnikovih vprašanj na portalu PJN je do 19.03.2019 do 14:00 ure. Ker se bodo ob ogledu pojavila dodatna vprašanja, naročnika pozivamo, da rok za sprejem ponudnikovih vprašanj podaljša vsaj za 1 (en) teden.

Odgovor: Rok za postavljanje vprašanj je podaljšan do dne 26.03.2019 do 15.00 ure. Datum za oddajo ponudb se podaljša do dne 09.04.2019 ob 13.00 uri.

Vprašanje 46: Prosimo za informacijo od katerega podjetja so kontejnerji za prestavitev? Pomagala bi tudi slika obstoječega stanja

Odgovor: Prilagamo sliko kontejnerjev



Vprašanje 47: prosimo za podaljšanje roka za postavljanje vprašanj.

Odgovor: Rok za postavljanje vprašanj je podaljšan do dne 26.03.2019 do 15.00 ure. Datum za oddajo ponudb se podaljša do dne 09.04.2019 ob 13.00 uri.

Vprašanje 48: V popisih del za hitro tekoča vrata je navedeno, da se izvedejo v izvedbi z vrati za osebni prehod in v širini, ki je večja od 6,00 m, kar pa pri tej izvedbi ni mogoče. Predlagamo, da se osebni prehod izvede posebej, vrata pa se izvedejo v izvedbi z okroglo spiralo, vendar je za to potrebno zagotoviti dodatni prostor nad svetlo višino vrat in sicer cca 1400 mm. Prosimo vas za hiter odgovor.

Odgovor Upošteva se sekcijska, toplotno izolativna garažna vrata kot npr. Hormann širine 7,00m z osebnim prehodom (vrata z oznako V2 v projektu PZI - 1 kom) ter sekcijska, toplotno izolativna garažna vrata kot npr. Hormann širine 7,60m brez osebnega prehoda (vrata z oznako V1 v projektu PZI - 4 kom). Izolativne lamele in vodila so standardne izvedbe. Naročnik kot del dodatka podaja spremembo Poglavja 6 (Ponudbeni predračun), v katerem je postavka N 2 1 513 popravljena.

Vprašanje 49: Vprašanja, ki se nanašajo na točko 0060 0 N 1 1 643 in 0061 0 N 1 1 644:

- Ali se nadomešča stari polnilni sistem z 10 novimi mesti?
- Ali sistem ostane v istem prostoru ali se seli v drugega?
- Koliko polnilnih mest se dejansko potrebuje 9 ali 10?
- Kako je z mizo za polnjenje akumulatorjev?

Odgovor: Add1: DA.
Add2: Sistem ostane na isti lokaciji.
Add3: 10.
Add4: Dobavi se nova miza za polnjenje akumulatorjev.

Sprememba dokumentacije v zvezi z oddajo javnega naročila:

Poglavje 1 – Navodila ponudnikom z izdelavo ponudbe

Spremeni se podčlen 21.1 tako da glasi:

Ponudba se šteje za pravočasno oddano, če jo naročnik prejme preko sistema e-JN <https://ejn.gov.si/eJN2> najkasneje do dne **09.04.2019 do 13:00 ure**. Za oddano ponudbo se šteje ponudba, ki je v informacijskem sistemu e-JN označena s statusom »ODDANO«.

Spremeni se podčlen 23.1 tako da glasi:

Odpiranje ponudb bo potekalo avtomatično v informacijskem sistemu e-JN dne **09.04.2019** in se bo začelo ob **13:01 uri** na spletnem naslovu <https://ejn.gov.si/eJN2>.

Poglavje 6 – Ponudbeni predračun

S tem Dodatkom podajamo novo Poglavje 6 v elektronski obliki, izdelano s sistemom PIS (šifra predračuna N00Z144), ki v celoti nadomeščata Poglavje 6 v elektronski obliki (šifra predračuna N00Z131).

Novo Poglavje 6 v elektronski obliki izdelani s sistemom PIS (šifra predračuna N00Z144) je vsem ponudnikom dostopno na spletnem naslovu <https://pis.dars.si> preko anonimnega dostopa za ponudnike.

Poglavje 9 – Izvleček iz PZI

Kot del Poglavja del se s tem dodatkom objavlja:

- načrte stojnih in elektro inštalacij,

ki je ponudnikom dostopen v elektronski obliki na Portalu naročnika DARS d.d., spletni naslov www.dars.si, v rubriki javna naročila; pregled večjih javnih naročil, interna številka javnega naročila 000200/2018, Dodatek 2.

DRUŽBA ZA AVTOCESTE V REPUBLIKI SLOVENIJI
DARS, d.d.